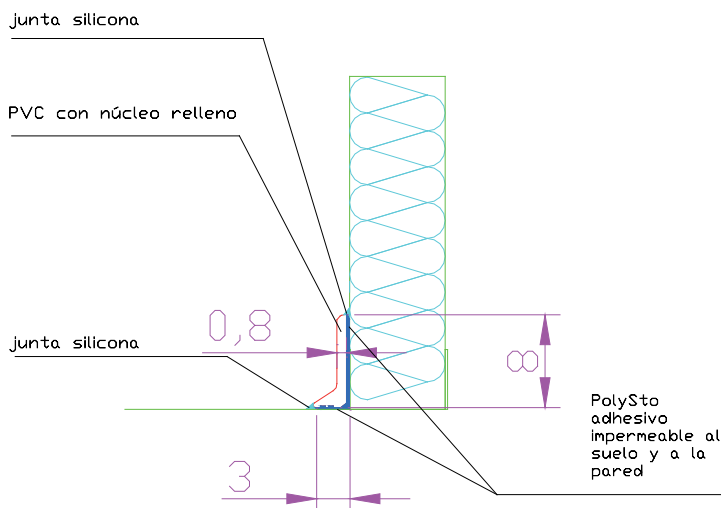




PolySto Plinto PVC - PV8F

- Protección higiénica de paneles en la industria agroalimentaria y supermercados.
- Protección impermeable entre suelo y pared.
- Evita huecos y así se impide la formación de colonias de bacterias.
- Media caña pared/suelo y pared/zócalo.

Uso: Cámaras frigoríficas, salas de elaboración, cocinas industriales, salas blancas, salas sanitarias, detrás de maquinaria,...



Especificación

El plinto PolySto PV8F es un Plinto Higiénico prefabricado con núcleo relleno y cubierta redondeada 2000x80x30mm con la parte superior inclinada y parte inferior bordeando pared-suelo según los requerimientos de la UE.

Unión a prueba de filtraciones de agua usando PolySto Fix Glue (Polymere Hybrid). Para el acabado de las juntas se utiliza Silicona Higiénica PolySto o Saniseal que es una soldadura química.

Información técnica

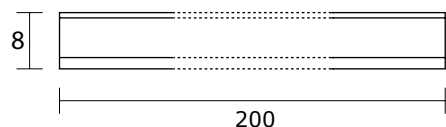
	<u>Zócalo</u>	<u>Rincón interior</u>	<u>Rincón exterior</u>
Longitud	200 cm	15 cm / 15 cm	15 cm / 15 cm
Altura	8 cm	8 cm	8 cm
Anchura (en el centro)	0,8 cm	0,8 cm	0,8 cm
Anchura (en el pie)	3 cm	3 cm	3 cm
Peso	2 kg	0,3 kg	0,3 kg

Consumos

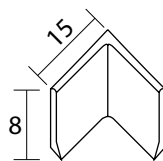
Silicona blanca	100 cc / m
Silicona traslúcida	75 cc / m
Hard Fix Glue	135 cc / m
Cuñas de montaje	4 pc / m

Embalaje paleta

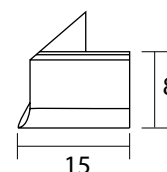
Dimensiones	200x80x70cmH
Número de piezas / palet	500 piezas / 1000 metros
Peso	1050 kg



Zócalo



Rincón interior



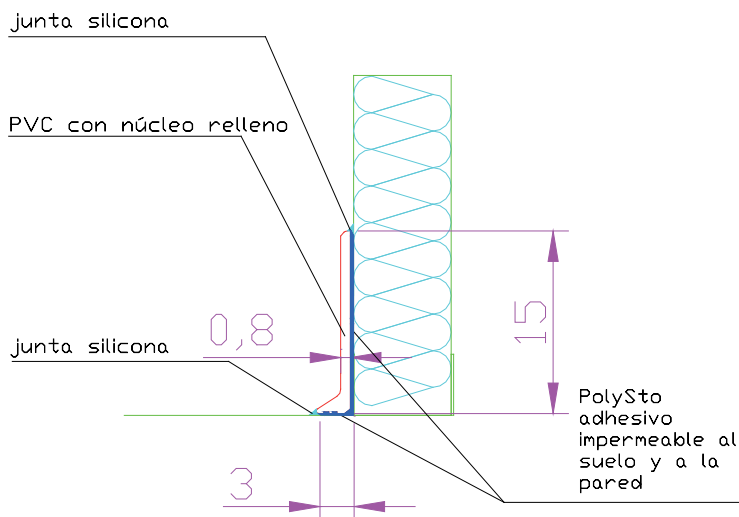
Rincón exterior



PolySto Plinto PVC - PV15F

- Protección higiénica de paneles en la industria agroalimentaria y supermercados.
- Protección impermeable entre suelo y pared.
- Evita huecos y así se impide la formación de colonias de bacterias.
- Media caña pared/suelo y pared/zócalo.

Uso: Cámaras frigoríficas, salas de elaboración, cocinas industriales, salas blancas, salas sanitarias, detrás de maquinaria,...



Especificación

El plinto PolySto PV15F es un Plinto Higiénico prefabricado con núcleo relleno y cubierta redondeada 2000x150x30mm con la parte superior inclinada y parte inferior bordeando pared-suelo según los requerimientos de la UE.

Unión a prueba de filtraciones de agua usando PolySto Fix Glue (Polymere Hybrid). Para el acabado de las juntas se utiliza Silicona Higiénica PolySto o Saniseal que es una soldadura química.

Información técnica

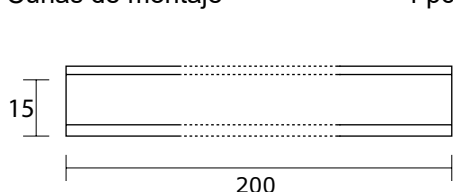
	<u>Zócalo</u>	<u>Rincón interior</u>	<u>Rincón exterior</u>
Longitud	200 cm	15 cm / 15 cm	15 cm / 15 cm
Altura	15 cm	15 cm	15 cm
Anchura (en el centro)	0,8 cm	0,8 cm	0,8 cm
Anchura (en el pie)	3 cm	3 cm	3 cm
Peso	4 kg	0,5 kg	0,5 kg

Consumos

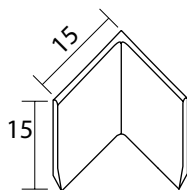
Silicona blanca	150 cc / m
Silicona traslúcida	75 cc / m
Hard Fix Glue	150 cc / m
Cuñas de montaje	4 pc / m

Embalaje paleta

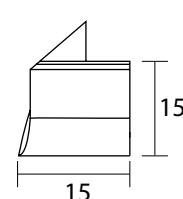
Dimensiones	200x80x70cmH
Número de piezas / palet	250 piezas / 500 metros
Peso	1050 kg



Zócalo



Rincón interior



Rincón exterior