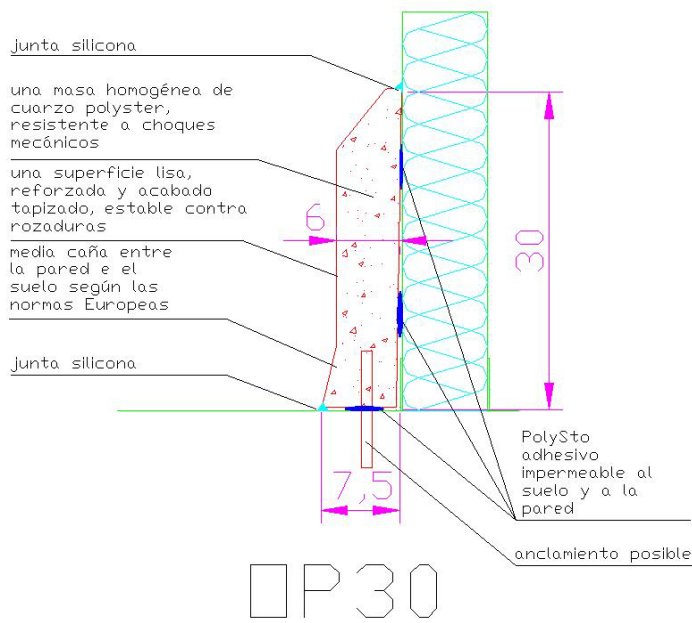




PolySto OP30F Media Caña

- *Protección higiénica y mecánica de paneles contra transporte medio en la industria agroalimentaria.*
- *Protección impermeable entre suelo y pared.*
- *Evita huecos y así se impide la formación de colonias de bacterias.*
- *Media caña pared/suelo y pared/zócalo.*

Uso: *Protección de las paredes contra transpalets manuales y eléctricos en salas de producción, cámaras frigoríficas,...*



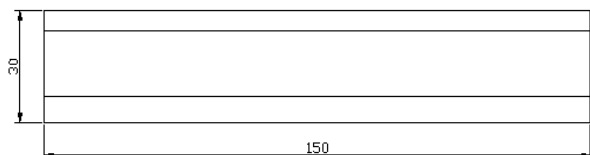
<u>Información técnica</u>	<u>Bordillo</u>	<u>Rincón interior</u>	<u>Rincón exterior</u>	<u>Terminales derecha</u>	<u>Terminales izquierda</u>
Longitud	150 cm	11,5 cm / 11,5 cm		50 cm	50 cm
Altura	30 cm	30 cm	30 cm	30 cm	30 cm
Anchura (en el centro)	6 cm	6 cm	6 cm	6 cm	6 cm
Anchura (en el pie)	7,5 cm	7,5 cm	7,5 cm	7,5 cm	7,5 cm
Peso	45 kg	6 kg	1,8 kg	15 kg	15 kg
Anclaje	4 pz			2 pz	2 pz

Consumos

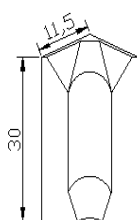
Silicona blanca	200 cc / m
Silicona traslúcida	135 cc / m
PolySto Hard Fix glue	450 cc / m
Cuñas de montaje	4 pz / m

Embalaje palet

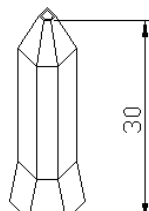
Dimensiones	160 cm x 65 cm x 70 cmh
Número de piezas / palet	20
Número de metros / palet	30
Peso	900 kg



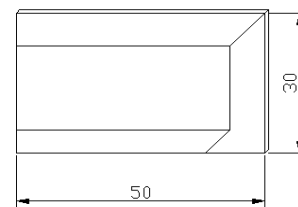
Bordillo



Rincón interior



Rincón exterior



Terminales