

# BENTOSEAL®

## MASILLA SELLANTE DE BENTONITA DE SODIO

### DESCRIPCIÓN

BENTOSEAL es una masilla compuesta por bentonita de sodio/butilo; es un accesorio diseñado para rellenar oquedades en hormigón endurecido y , asegurar el sello en singularidades de las membranas Voltex y Swelltite.

Dado que uno de sus componentes es bentonita de sodio, BENTOSEAL se expande en contacto con el agua y sellando el ingreso de esta. Su consistencia es de una pasta densa, por lo que resulta de fácil aplicación y se enlaza perfectamente a la mayoría de los sustratos.

### APLICACIONES

BENTOSEAL es un accesorio para impermeabilizante bajo terreno y esta diseñado para las siguientes aplicaciones

- Media caña en esquinas interiores verticales y horizontales.
- Sello alrededor de penetraciones en muros y losas de hormigón.
- Sello en terminaciones de membranas.
- Retapes de pequeños defectos u oquedades en la superficie del hormigón, lo cual se realizará previamente a la instalación de la membrana.
- Masilla impermeabilizante para sustratos demasiado irregulares.

Bentoseal es una masilla compuesta por bentonita de sodio/butilo; es un accesorio diseñado para rellenar oquedades en hormigón endurecido y , asegurar el sello en singularidades de las membranas Voltex y Swelltite. Dado que uno de sus componentes es bentonita de sodio, Bentoseal se expande en contacto con el agua y sellando el ingreso de esta. Su consistencia es de una pasta densa, por lo que resulta de fácil aplicación y se enlaza perfectamente a la mayoría de los sustratos

### INSTALACIÓN

Aplicar BENTOSEAL en espesores de 6 mm para corregir detalles de superficie, refuerzo de traslapos y detalles particulares, donde las membranas necesiten asegurar la continuidad del sistema en las superficies a impermeabilizar. BENTOSEAL puede ser aplicado en temperaturas de hasta de -4°C.

Asegurarse que las superficies de aplicación estén secas y limpias, libres de presencia de polvo, grasas, óxidos, imprimantes u otros contaminantes. BENTOSEAL puede ser aplicado sobre superficies de hormigones estructurales cuando han sido apenas desmoldados. La presencia de pequeñas fibras o elementos equivalentes le entregan mayor adhesión y minimizan las pérdidas. Aplique antes de instalar la membrana impermeabilizante. No es recomendable dejar el BENTOSEAL expuesto por largos periodos antes de hormigonar.

Aplicar un hilo de Bentoseal alrededor de las pasadas de elementos pasantes en el hormigón, cubriendo el espacio restante entre estos y la membrana. El Hilo de masilla deberá aplicarse en forma continua alrededor de la penetración y deberá contar con un espesor mínimo de 18 mm. Extender BENTOSEAL de 36 mm hasta mín. 5 mm de espesor sobrepasando hacia arriba la penetración.

### EMPAQUE

BENTOSEAL está disponible en tinetas de tres galones (11.3 litros). Cada tineta pesa 16,3 Kg. Es embalado en Pallet de 75 tinetas.

### TRANSPORTE, ALMACENAMIENTO Y LIMPIEZA.

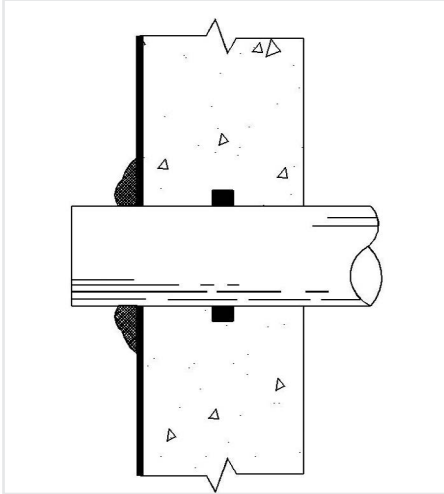
BENTOSEAL debe ser transportado únicamente por vía marítima o terrestre. Referirse a la Ficha de Seguridad (MSDS) para información adicional de transporte. Mantenga siempre las tinetas selladas mientras no se estén utilizando. Una vez abiertas consumir su producto en el menor tiempo posible Almacénelas en un lugar fresco y seco con temperaturas entre 16°C y 27°C, lejos de fuentes de calor y llamas. Limpie las herramientas una vez utilizadas con un trapo húmedo antes que se seque la masilla.

### SEGURIDAD

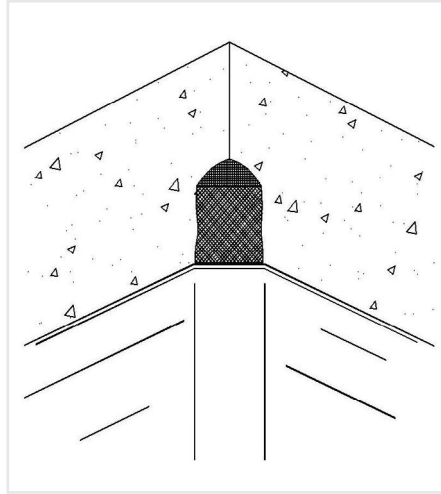
Los aplicadores deben proteger sus manos con guantes y se recomienda el uso de antiparras para protección de los ojos. Evite el contacto directo con la piel y los ojos, y particularmente con heridas. En caso de contacto con los ojos, lavar inmediatamente con abundante agua. No consumir ni generar ningún tipo de ingesta. Para una información más completa del producto y sus resguardos, referirse a la ficha de Seguridad.

## BENTOSEAL® MASILLA SELLANTE DE BENTONITA DE SODIO

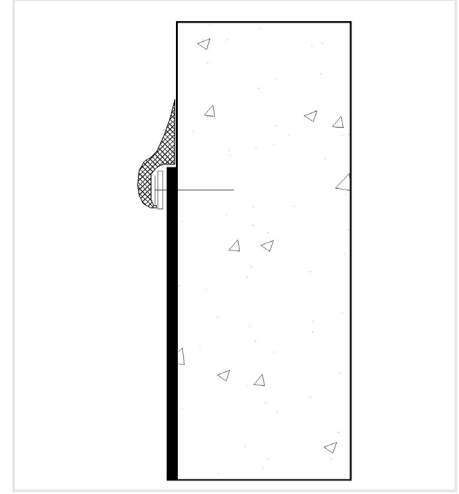
### APLICACIONES GENERALES



PASADAS DE TUERIAS



ENCUENTRO DE ANGULOS



REMATE DE MEMBRANA

#### APPROXIMATE COVERAGE RATE GUIDE

| DETALLE  | RENDIMIENTO                 |
|--|-----------------------------|
| 18 mm encuentro interior de ángulos                                    | 2,1 ml/galón                |
| Franja con espátula de espesor de 2.3mm                                | 0,37 galones/m <sup>2</sup> |
| Aplicacion de hilo dentro de anguos con espesor de 2.3 mm y extendido. | 0.76 galon /ml              |

Los rendimientos del producto puede variar según la superficie, sus condiciones y la aplicación del mismo.

San Pio 2460 oficina 907, Providencia Santiago de Chile | T: +56 2 257359 | [www.CETCO.com](http://www.CETCO.com)

IMPORTANTE: La información aquí contenida reemplaza todas las versiones impresas anteriormente y es considerada exacta y fiable. Para obtener la información más actualizada, póngase en contacto con el equipo de ventas de CETCO. CETCO no se responsabilizará de los resultados obtenidos mediante la aplicación de este producto. CETCO se reserva el derecho de actualizar esta información sin previo aviso.

FORM: TDS\_BENTOSEAL\_ES\_201411\_V1

# CETCO®

OUR STANDARDS. YOUR PEACE OF MIND.

A Minerals Technologies Company